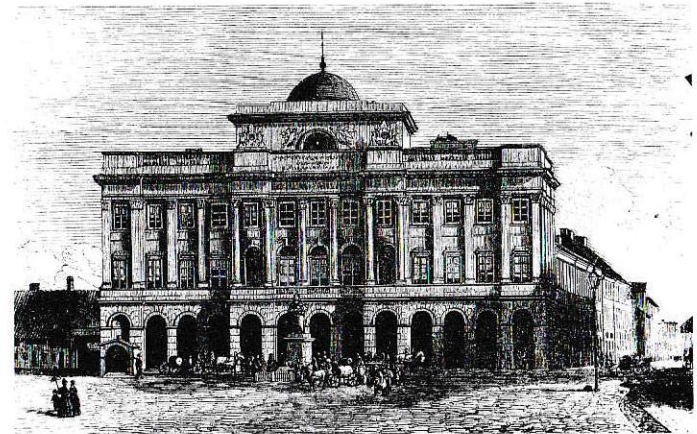


Archiwum Polskiej Akademii Nauk

Portrety
Ludzi Nauki



Warszawa 2003

Jednym z głównych celów powołania Polskiej Akademii Nauk w 1952 r. było zapewnienie krajowi i nauce możliwości wszechstronnego rozwoju. Utworzono wydziały, komitety, instytuty i centra badawcze, zbudowano gmachy i wyposażono je w nowoczesną aparaturę naukową. Zaproszono uczonych, aby swoją wiedzą i pracą umiejętnie wykorzystywali przygotowane dla nich stanowiska badawcze. W szeregach Akademii od początku znaleźli się wybitni pracownicy nauki polskiej i zagranicznej. Pierwszy skład powołany został w 1952 r. przez Prezydenta RP i znalazło się w nim 148 osób. Następni członkowie powoływani byli drogą demokratycznych wyborów. Do 1999 r. godność członka Akademii piastowało blisko 1 100 uczonych.

50 rocznica powstania Polskiej Akademii Nauk, to szczególne wydarzenie w dziejach nauki polskiej. Włączając się w obchody tego jubileuszu Archiwum PAN pod kierownictwem dr Hanny Krajewskiej przygotowało wystawę pt.: *Portrety ludzi nauki. Półwiecze Polskiej Akademii Nauk*. Wystawa planszowa, eksponowana w holu Pałacu Staszica w Warszawie otwarta została 6.12.2002 r. ma ona na celu przypomnienie twarzy uczonych współtworzących zręby Akademii i niektórych wybitnych twórców nauki działających w latach następnych, aż do chwili obecnej. Znalazły się na niej również postaci wielkich poprzedników Akademii – prezesów Towarzystwa Królewskiego Warszawskiego Przyjaciół Nauk. Wystawa dała nam możliwość zapamiętania twarzy ludzi, dzięki którym obchodzimy rocznicę pięćdziesięciolecia działalności Akademii, a prace ich uczniów i współpracowników pozwolą nam na świętowanie kolejnych okrągłych rocznic.

Archiwum PAN od 50 lat gromadzi, przechowuje i opracowuje materiały do dziejów nauki polskiej. Wśród nich znajduje się zbiór fotografii liczący obecnie ponad 27 000 fotografii i negatywów. Prezentowane na wystawie portrety pochodzą z tych zbiorów, a także

ze zbiorów prywatnych prof. Andrzeja Śródki oraz Biura Administracyjnego PAN. Uzupełnienie wystawy stanowiły książki i dokumenty, pozwalające nam bliżej zapoznać się z sylwetkami uczonych – członków Akademii, których archiwa osobiste przechowywane są w Archiwum PAN.

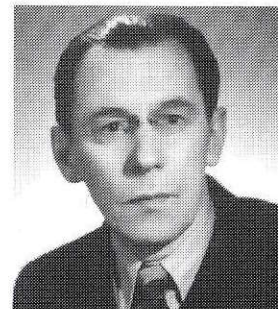
Organizatorzy wystawy składają serdeczne podziękowania za cenne wskazówki, merytoryczne wsparcie i pomoc w nadaniu ostatecznego kształtu wystawy wiceprezesowi PAN prof. Januszowi Tazbirowi, prof. Andrzejowi Śródce, dyrektorowi Gabinetu Prezesa PAN pani Barbarze Szołtyk i mgr Małgorzacie Andrzejewskiej.

Autorkami scenariusza wystawy są: Anita Chodkowska i Jolanta Stasiak, projekt – Jerzy Derkacz, opracowanie graficzne: Mariusz Gajewski.

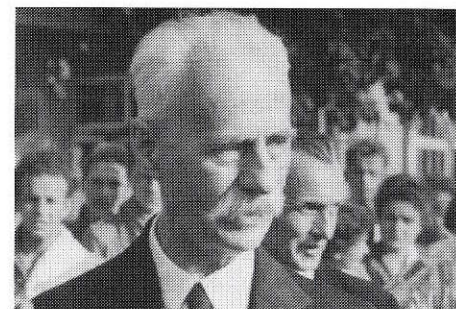
Członkowie kierownictwa PAN



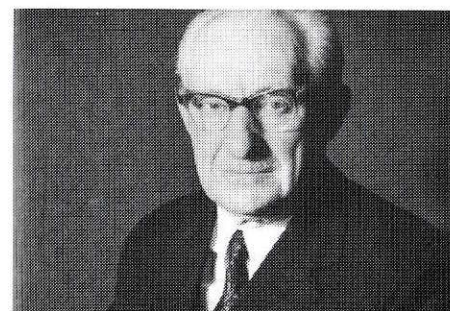
Prezesi



Jan Dembowski (1889 -1963) biologia,
członek rzeczywisty 1952, członek Prezydium
1952- 1963, prezes 1952 - 1957



Tadeusz Kotarbiński (1886 - 1981) filozofia,
członek rzeczywisty 1952, członek Prezydium
1957 - 1968, prezes 1957 - 1962



Janusz Groszkowski (1898 - 1984) radiotechnika,
członek rzeczywisty 1952, członek Prezydium
1955 - 1980, wiceprezes 1957 - 1962, prezes
1963 - 1971



Włodzimierz Trzebiatowski (1906 - 1982)
chemia, członek korespondent 1952, członek
rzeczywisty 1956, członek Prezydium 1963 -
1980, wiceprezes 1969 - 1971, prezes 1972 - 1977,
przewodniczący Oddziału PAN we Wrocławiu
1970 - 1971



Witold Nowacki (1911 - 1986) mechanika, członek korespondent 1952, członek rzeczywisty 1956, członek Prezydium 1952 - 1983, sekretarz Wydziału IV 1952 - 1957, zastępca sekretarza naukowego 1957 - 1965, sekretarz naukowy 1966 - 1968, wiceprezes 1969 - 1977, prezes 1978 - 1980



Aleksander Gieysztor (1916 - 1999) historia, członek korespondent 1971, członek rzeczywisty 1980, członek Prezydium 1981 - 1992, prezes 1981 - 1983, 1990 - 1992



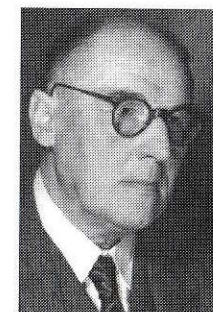
Jan Karol Kostrzewski (1915) epidemiologia, członek korespondent 1967, członek rzeczywisty 1976, członek Prezydium 1969 - 1989, sekretarz Wydziału VI 1972 - 1980, wiceprezes 1981- 1983, prezes 1984 - 1989



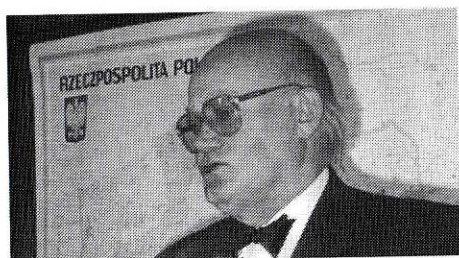
Leszek Kuźnicki (1928) biologia, członek korespondent 1976, członek rzeczywisty 1989, członek Prezydium 1984 - 1998, wiceprezes, sekretarz naukowy 1990 - 1992, prezes 1993 - 1998



Kazimierz Nitsch (1874 - 1958) językoznawstwo, członek rzeczywisty 1952, członek Prezydium 1952 - 1958, wiceprezes 1952 - 1957



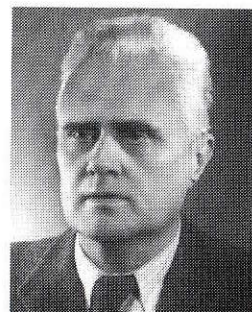
Wacław Sierpiński (1882 - 1969) matematyka, członek rzeczywisty 1952, członek Prezydium 1952 - 1968, wiceprezes 1952 - 1957



Mirosław Mossakowski (1929 - 2001) neuropatologia, członek korespondent 1973, członek rzeczywisty 1986, członek Prezydium 1975 - 2001, sekretarz Wydziału VI 1981 - 1995, wiceprezes, sekretarz naukowy 1996 - 1997, prezes 1999 - 26.12. 2001



Jerzy Kołodziejczak (1935) fizyka, członek korespondent 1973, członek rzeczywisty 1991, członek Prezydium 1975 - 1980, 1990 - , zastępca sekretarza naukowego 1975 - 1980, sekretarz i przewodniczący Wydziału III 1997 - 1998, wiceprezes 1999 -2002 , pełniący obowiązki prezesa 2002



Witold Wierzbicki (1890 - 1965) statyka budowlnej, członek rzeczywisty 1952, członek Prezydium 1952 - 1962, wiceprezes 1952 - 1957



Kazimierz Kuratowski (1896 - 1980) topologia, członek rzeczywisty 1952, członek Prezydium 1952 - 1968, wiceprezes 1957 - 1968

Wiceprezesa



Władysław Szafer (1886 - 1970) paleobotanika, członek rzeczywisty 1952, członek Prezydium 1952 - 1968, wiceprezes 1957 - 1962, przewodniczący Oddziału PAN w Krakowie 1957 - 1958



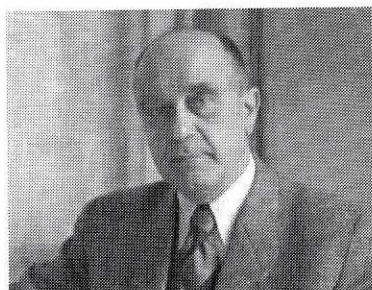
Aleksander Krupkowski (1894 - 1978) metalurgia, członek rzeczywisty 1952, członek Prezydium 1960 - 1968, wiceprezes 1963 - 1965, przewodniczący Oddziału PAN w Krakowie 1959 - 1965



Marian Mięśowicz (1907 - 1992) fizyka doświadczalna, członek korespondent 1959, członek rzeczywisty 1964, członek Prezydium 1966 - 1980, wiceprezes 1969 - 1977, przewodniczący Oddziału w Krakowie 1969 - 1980



Dionizy Smoleński (1902 - 1984) teoria spalania, członek korespondent 1964, członek rzeczywisty 1969, członek Prezydium 1969 - 1980, sekretarz naukowy 1969 - 1971, wiceprezes 1972 - 1974



Witold Stefański (1891 - 1973) parazytologia, członek korespondent 1952, członek rzeczywisty 1956, członek Prezydium 1955 - 1968, sekretarz Wydziału II 1957 - 1962, wiceprezes 1963 - 1965



Henryk Jabłoński (1909 - 2003) historia, członek korespondent 1952, członek rzeczywisty 1956, członek Prezydium 1954 - 1971, sekretarz Wydziału I 1954 - 1955, sekretarz naukowy 1955 - 1965, wiceprezes 1966 - 1971



Jan Szczepański (1913) socjologia, członek korespondent 1964, członek rzeczywisty 1969, członek Prezydium 1969 - 1980, wiceprezes 1972 - 1980



Szczepan Aleksander Pieniążek (1913) sadownictwo, członek korespondent 1952, członek rzeczywisty 1964, członek Prezydium 1960 - 1989, sekretarz Wydziału V 1966 - 1971, wiceprezes 1975 - 1980



Bogdan Kamiński (1897 - 1973) chemia, członek korespondent 1952, członek rzeczywisty 1961, członek Prezydium i wiceprezes 1966 - 1968



Anatol Listowski (1904 - 1987), fizjologia rozwojowa i uprawa roślin, członek korespondent 1952, członek rzeczywisty 1961, członek Prezydium 1957 - 1971, sekretarz Wydziału V 1958 - 1965, wiceprezes 1966 - 1968



Jerzy Litwiniszyn (1914) mechanika stosowana, członek korespondent 1956, członek rzeczywisty 1966, członek Prezydium 1969 - 1989, wiceprezes 1978 - 1989, przewodniczący Oddziału PAN w Krakowie 1981 - 1989



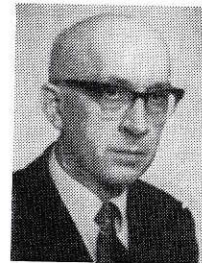
Andrzej Trautman (1933) fizyka, członek korespondent 1969, członek rzeczywisty 1976, członek Prezydium 1972 - 1983, wiceprezes 1978 - 1980



Leonard Sosnowski (1911 - 1986) fizyka, członek korespondent 1960, członek rzeczywisty 1969, członek Prezydium i wiceprezes 1981 - 1983



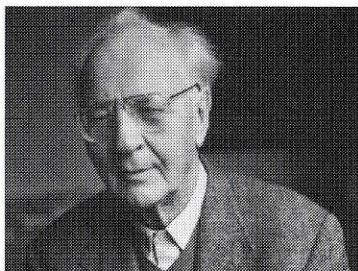
Maciej Wiewiórowski (1918) chemia, członek korespondent 1965, członek rzeczywisty 1976, członek Prezydium 1969 - 1983, wiceprezes 1981 - 1983



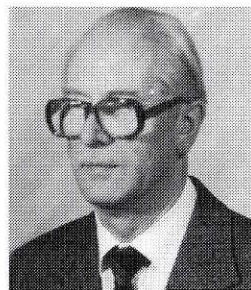
Adam Bielański (1912) fizykochemia, członek korespondent 1965, członek rzeczywisty 1973, członek Prezydium 1975 - 1995, przewodniczący Oddziału PAN w Krakowie 1990 - 1995, wiceprezes 1990 - 1995



Władysław Findeisen (1926) automatyka, członek korespondent 1971, członek rzeczywisty 1986, członek Prezydium i wiceprezes 1990 - 1992



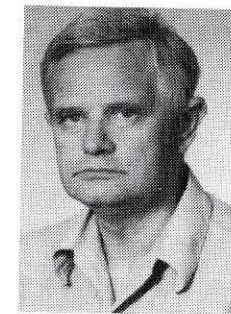
Gerard Labuda (1916) historia, członek korespondent 1964, członek rzeczywisty 1969, członek Prezydium 1972 - 1989, przewodniczący Oddziału PAN w Poznaniu 1972 - 1980, wiceprezes 1984 - 1989



Władysław Markiewicz (1920) socjologia, członek korespondent 1971, członek rzeczywisty 1976, członek Prezydium 1972 - 1989, sekretarz Wydziału I 1972 - 1983, wiceprezes 1984 - 1989



Roman Ney (1931) geologia, członek korespondent 1976, członek rzeczywisty 1986, członek Prezydium 1984 - 1992, sekretarz Wydziału VII 1984 - 1988, sekretarz naukowy 1988 - 1989, wiceprezes 1990 - 1992



Zbigniew Radwański (1924) prawo, członek korespondent 1986, członek rzeczywisty 1991, członek Prezydium i wiceprezes 1993 - 1995



Kazimierz Urbanik (1930) matematyka, członek korespondent 1965, członek rzeczywisty 1973, członek Prezydium 1969 - 1980, 1984 - 1989, przewodniczący Oddziału PAN we Wrocławiu, 1972 - 1977, wiceprezes 1984 - 1986



Adam Urbanek (1928) biologia, członek korespondent 1973, członek rzeczywisty 1983, członek Prezydium 1975 - 1989, 1993 - 1998, sekretarz Wydziału II 1975 - 1986, wiceprezes 1987 - 1989



Andrzej Wyczański (1924) historia, członek korespondent 1986, członek rzeczywisty 1991, członek Prezydium 1990 -, sekretarz Wydziału I 1991 - 1992, sekretarz naukowy i wiceprezes 1993 - 1995



Włodzimierz Ostrowski (1925) biochemia, członek korespondent 1973, członek rzeczywisty 1983, członek Prezydium 1975 -, przewodniczący i prezes Oddziału PAN w Krakowie 1996 - 2002-, wiceprezes 1996 - 2002

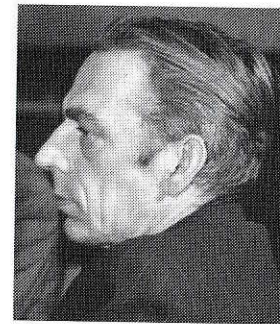


Marian Truszczyński (1929) medycyna weterynaryjna, członek korespondent 1976, członek rzeczywisty 1989, członek Prezydium 1990 - , przewodniczący Wydziału V 1999 -2002 , wiceprezes 1996 - 1998

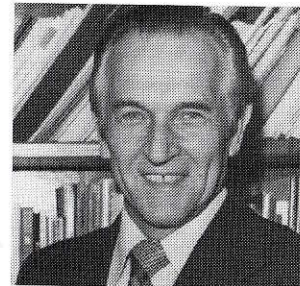


Janusz Tazbir (1927) historia, członek korespondent 1983, członek rzeczywisty 1989, członek Prezydium 1993 - , sekretarz i przewodniczący Wydziału I 1993 - 1998, wiceprezes 1999 - 2002

Sekretarze Naukowi



Stanisław Mazur (1905 - 1981) matematyka, członek rzeczywisty 1952, członek Prezydium 1952 - 1957, sekretarz naukowy 1952 - 1954



Jan Kaczmarek (1920) teoria obróbki metali, członek korespondent 1965, członek rzeczywisty 1971, członek Prezydium 1969 - 1980, 1984 - 1989, sekretarz naukowy 1972 - 1980



Stefan Żółkiewski (1911 - 1991) historia i teoria literatury, członek korespondent 1952, członek rzeczywisty 1961, członek Prezydium 1952 - 1968, 1981 - 1986, sekretarz Wydziału I 1952 - 1953, 1960 - 1968, zastępca sekretarza naukowego 1953 - 1954, sekretarz naukowy 1954 - 1955

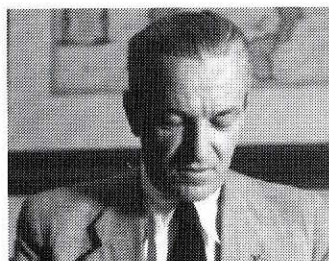


Zdzisław Kaczmarek (1928) hydrologia, członek korespondent 1969, członek rzeczywisty 1980, członek Prezydium 1971 - 1974, 1978 - 1988, sekretarz Wydziału VII 1978 - 1980, zastępca sekretarza naukowego 1971, sekretarz naukowy 1981 - 1988

Zastępcy Sekretarzy Naukowych



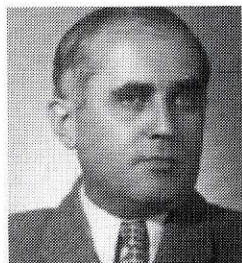
Józef Chafasiński (1904 - 1979) socjologia, członek rzeczywisty 1952, członek Prezydium 1952 - 1960, 1969 - 1971, sekretarz Wydziału I 1969 - 1971, zastępca sekretarza naukowego 1952 - 1959



Stanisław Leszczycki (1907 - 1996) geografia ekonomiczna, członek korespondent 1952, członek rzeczywisty 1964, członek Prezydium 1952 - 1968, 1978 - 1980, zastępca sekretarza naukowego 1952 - 1957



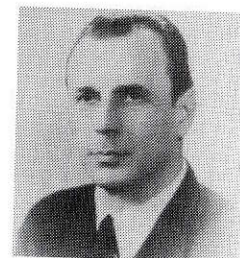
Paweł Szulkin (1911 - 1987) radiotechnika, członek korespondent 1952, członek rzeczywisty 1961, członek Prezydium i zastępca sekretarza naukowego 1952 - 1957, 1960 - 1961



Kazimierz Wyka (1910 - 1975) historia literatury polskiej, członek korespondent 1952, członek rzeczywisty 1961, członek Prezydium 1953 - 1957, sekretarz Wydziału I 1953 - 1954, zastępca sekretarza naukowego 1954 - 1955



Maurycy Jaroszyński (1890 - 1974) prawo, członek korespondent 1958, członek rzeczywisty 1964, członek Prezydium 1959 - 1968, zastępca sekretarza naukowego 1959 - 1965



Franciszek Misztal (1901 - 1981) mechanika, członek korespondent 1958, członek rzeczywisty 1964, członek Prezydium 1960 - 1971, sekretarz Wydziału IV 1960 - 1965, zastępca sekretarza naukowego 1966 - 1968



Wojciech Zielenkiewicz (1933) fizykochemia, członek korespondent 1976, członek Prezydium 1968 - 1972, sekretarz Wydziału III 1984 - 1989, zastępca sekretarza naukowego 1968 - 1972



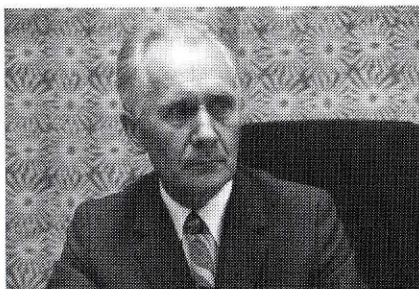
Ignacy Malecki (1912) akustyka, członek korespondent 1954, członek rzeczywisty 1958, członek Prezydium 1961 - 1971, 1975 - 1980, zastępca sekretarza naukowego 1961 - 1968



Bogdan Suchodolski (1903 - 1992) pedagogika, historia kultury, członek korespondent 1952, członek rzeczywisty 1964, członek Prezydium 1966 - 1980, zastępca sekretarza naukowego 1966 - 1968



Bohdan Dobrzański (1909 - 1987) fizyka gleby, członek korespondent 1960, członek rzeczywisty 1969, członek Prezydium 1966 - 1980, sekretarz Wydziału V 1972 - 1977, zastępca sekretarza naukowego 1969 - 1971



Kazimierz Secomski (1910 - 2002) ekonomia, członek korespondent 1960, członek rzeczywisty 1966, członek Prezydium 1969 - 1980, zastępca sekretarza naukowego 1969 - 1971



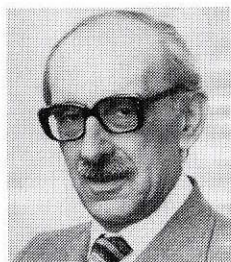
Roman Kulikowski (1928) teoria systemów, członek korespondent 1967, członek rzeczywisty 1976, członek Prezydium 1972 - 1977, zastępca sekretarza naukowego 1972 - 1977



Saturnin Zawadzki (1923) gleboznawstwo, członek korespondent 1979, członek rzeczywisty 1989, członek Prezydium 1990 - 1998, sekretarz i przewodniczący Wydziału V 1990 - 1998, zastępca sekretarza naukowego 1984 - 1989



Tadeusz Orłowski (1917) interna, członek korespondent 1964, członek rzeczywisty 1971, członek Prezydium 1969 - 1980, 1984 - 1989, sekretarz Wydziału VI 1969 - 1971, zastępca sekretarza naukowego 1972 - 1980



Zbigniew Gertych (1922) ogrodnictwo, członek korespondent 1976, członek rzeczywisty 1994, członek Prezydium 1978 - 1980, 1984 - 1986, sekretarz Wydziału V 1978 - 1980, zastępca sekretarza naukowego 1981 - 1983

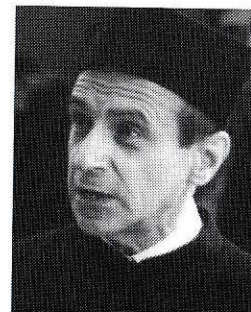
Wydział I. Nauki Społeczne



Maciej Nałęcz (1922) elektrotechnika, członek korespondent 1967, członek rzeczywisty 1973, członek Prezydium 1972 - 1980, 1984 - 1989, sekretarz Wydziału IV 1972 - 1980, zastępca sekretarza naukowego 1981 - 1983



Henryk Chołaj (1927) ekonomia, członek korespondent 1973, członek Prezydium 1975 - 1980, zastępca sekretarza naukowego 1982 - 1989



Michał Kalecki (1899 - 1970) ekonomia polityczna, członek korespondent 1958, członek rzeczywisty 1966



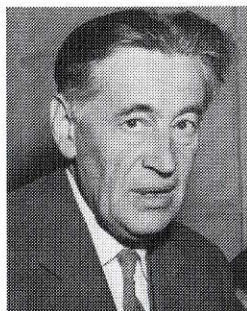
Stefan Kieniewicz (1907 - 1992) historia Polski, członek korespondent 1965, członek rzeczywisty 1969, członek Prezydium 1981 - 1983



Zenon Klemensiewicz (1891 - 1969)
językoznawstwo, członek korespondent 1954,
członek rzeczywisty 1961, członek Prezydium
1966 - 1969, przewodniczący Oddziału PAN
w Krakowie 1966 - 1968



Antonina Kłosowska (1919 - 2001) socjologia
kultury, członek korespondent 1973, członek
rzeczywisty 1983, członek Prezydium 1990 - 1995



Kazimierz Kumaniński (1905 - 1977) filologia
klasyczna, członek korespondent 1956, członek
rzeczywisty 1961, członek Prezydium 1972 - 1974



Tadeusz Manteuffel (1902 - 1970) historia,
członek korespondent 1952, członek rzeczywisty
1958, członek Prezydium 1952 - 1968



Kazimierz Michałowski (1901 - 1981)
archeologia śródziemnomorska, członek
rzeczywisty 1952, członek Prezydium 1952 - 1980



Jerzy Topolski (1928 - 1998) historia
gospodarcza, członek korespondent 1971,
członek rzeczywisty 1976, członek Prezydium
1990 - 1992



Stefan Białobok (1909 - 1992) dendrologia,
członek rzeczywisty 1976



Jan Czekanowski (1882 - 1965) antropologia,
członek tytularny 1952, członek rzeczywisty 1957

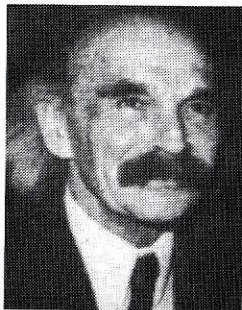


Wacław Gajewski (1911 - 1997) genetyka,
członek korespondent 1958, członek rzeczywisty
1969, członek Prezydium 1981 - 1986



Jerzy Konorski (1903 - 1973) neurofizjologia,
członek korespondent 1956, członek rzeczywisty
1966

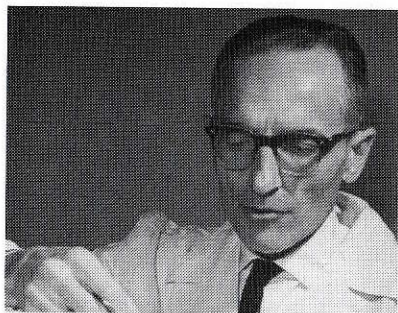
Wydział II. Nauki Biologiczne



Władysław Kunicki - Goldfinger (1916 - 1995) mikrobiologia, członek korespondent 1965, członek rzeczywisty 1980



Zbigniew Lorkiewicz (1923) genetyka bakterii, członek korespondent 1979, członek rzeczywisty 1994, prezes Oddziału PAN w Lublinie 1997 - 2002, członek Prezydium PAN 1999 -2001



Henryk Szarski (1912 - 2002) ewolucjonizm, członek korespondent 1965, członek rzeczywisty 1971, zastępca przewodniczącego Oddziału PAN w Krakowie 1979 - 1983, członek Prezydium 1981 - 1983

Wydział III.

Nauki Matematyczne, Fizyczne i Chemiczne



Osman Achmatowicz (1899 - 1988) chemia, członek korespondent 1952, członek rzeczywisty 1961, członek Prezydium 1955 - 1957



Karol Borsuk (1905 - 1982) topologia, członek korespondent 1952, członek rzeczywisty 1956



Leopold Infeld (1898 - 1968) fizyka, członek rzeczywisty 1952, członek Prezydium 1952 - 1965



Aleksander Jabłoński (1898 - 1980) fizyka, członek korespondent 1956, członek rzeczywisty 1961



Wiktor Kemula (1902 - 1985) elektrochemia, członek korespondent 1956, członek rzeczywisty 1961



Władysław Orlicz, (1903 - 1990) analiza matematyczna, członek korespondent 1956, członek rzeczywisty 1961



Tadeusz Urbański (1901 - 1985) technologia chemiczna organiczna, członek korespondent 1952, członek rzeczywisty 1956, członek Prezydium 1955 - 1965



Tadeusz Ważewski (1896 - 1972) matematyka, członek korespondent 1952, członek rzeczywisty 1958



Stefan Pieńkowski (1883 - 1953) fizyka, członek rzeczywisty 1952, członek Prezydium 1952 - 1953



Wojciech Rubinowicz (1889 - 1974) fizyka, członek rzeczywisty 1952

Wydział IV. Nauki Techniczne



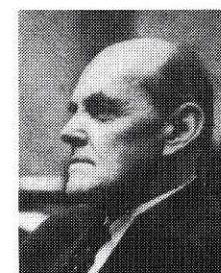
Andrzej Sołtan (1897 - 1959) fizyka, członek korespondent 1952, członek Prezydium 1955 - 1959



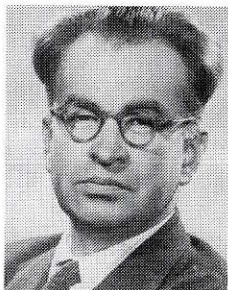
Hugo Steinhaus (1887 - 1972) matematyka, członek rzeczywisty 1952



Bohdan Ciszewski (1922 - 1998) metaloznawstwo, członek korespondent 1973, członek rzeczywisty 1986, członek Prezydium 1981 - 1998, sekretarz Wydziału IV 1981 - 1986, 1990 - 1992



Stanisław Hueckel (1911 - 1980) fundamentowanie, budownictwo morskie, członek korespondent 1962, członek rzeczywisty 1971, członek Prezydium 1963 - 1968, 1972 - 1980



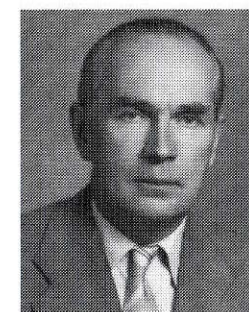
Janusz Lech Jakubowski (1905 - 2000) technika wysokich napięć, członek korespondent 1952, członek rzeczywisty 1956, członek Prezydium 1952 - 1968



Sylwester Kaliski (1925 - 1978) mechanika, członek korespondent 1962, członek rzeczywisty 1969, członek Prezydium 1972 - 1978



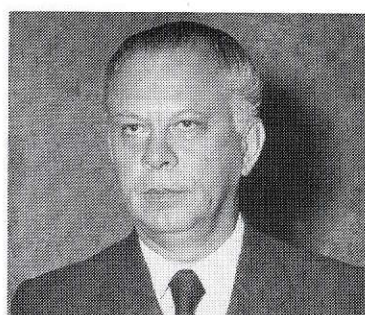
Witold Szymanowski (1908 - 1986) teoria i konstrukcja obrabiarek, członek korespondent 1952, członek rzeczywisty 1969, członek Prezydium i sekretarz Wydziału IV 1966 - 1971



Jan Zachwatowicz (1900 - 1983) architektura, urbanistyka, członek korespondent 1952, członek rzeczywisty 1958



Wacław Olszak (1902 - 1980) teoria plastyczności, członek korespondent 1954, członek rzeczywisty 1956, członek Prezydium 1957 - 1968, sekretarz Wydziału IV 1957 - 1960



Bohdan Pniewski (1897 - 1965) architektura, członek korespondent 1952, członek rzeczywisty 1958

Wydział V. Nauki Rolnicze, Leśne i Weterynaryjne



Antoni Sawczuk (1927 - 1984) mechanika, członek korespondent 1969, członek rzeczywisty 1983



Robert Szewalski (1903 - 1993) maszyny i urządzenia energetyczne, członek korespondent 1952, członek rzeczywisty 1961, członek Prezydium i przewodniczący Oddziału PAN w Gdańsku 1984 - 1993



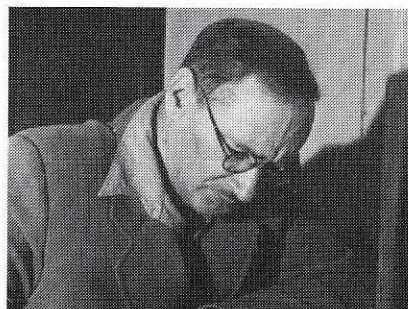
Jan Kielanowski (1910 - 1989) żywienie zwierząt, członek korespondent 1960, członek rzeczywisty 1971



Ryszard Manteuffel (1903 - 1991) ekonomia i organizacja gospodarstw rolnych, członek korespondent 1965, członek rzeczywisty 1971, członek Prezydium 1972 - 1980



Teodor Marchlewski (1899 - 1962) ewolucjonizm i genetyka zwierząt, członek rzeczywisty 1952, członek Prezydium 1952 - 1957



Marian Nunberg (1896 - 1986) entomologia leśna, członek korespondent 1958, członek rzeczywisty 1964, członek Prezydium 1963 - 1965



Eugeniusz Pijanowski (1906 - 1974) technologia rolna spożywcza, członek korespondent 1952, członek rzeczywisty 1961, członek Prezydium 1960 - 1965



Abdon Stryszak (1908 - 1995) weterynaria, członek korespondent 1960, członek rzeczywisty 1969



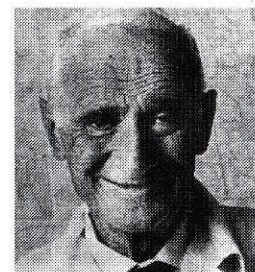
Bolestaw Świętochowski (1895 - 1975) uprawa roli i roślin, członek korespondent 1952, członek rzeczywisty 1961, członek Prezydium 1955 - 1957



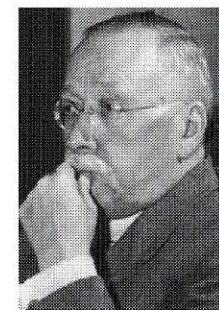
Mieczysław Chorąży (1925) biochemia, członek korespondent 1971, członek rzeczywisty 1986, członek Prezydium 1981 -



Wiktor Dega (1896 - 1995) ortopedia, członek korespondent 1962, członek rzeczywisty 1969, członek Prezydium 1963 - 1968



Kornel Gibiński (1915) choroby wewnętrzne, członek korespondent 1965, członek rzeczywisty 1973, członek Prezydium 1975 - 1983, 1987 - 1998, przewodniczący i prezes Oddziału PAN w Katowicach 1987 - 1998

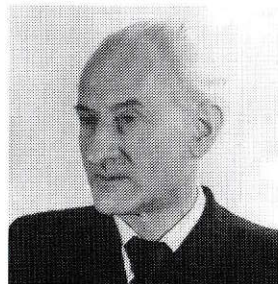


Ludwik Paszkiewicz (1878 - 1967) anatomia patologiczna, członek rzeczywisty 1952, członek Prezydium 1954 - 1957

Wydział VI. Nauki Medyczne



Stefan Ślopek (1914 - 1995) immunologia,
członek korespondent 1965, członek rzeczywisty
1973, członek Prezydium 1972 - 1980, 1984 - 1989



Witold Zawadowski (1888 - 1980) radiologia,
członek korespondent 1952, członek rzeczywisty
1958, członek Prezydium 1957 - 1962, sekretarz
Wydziału VI 1957 - 1960



Kazimierz Dziewoński (1910 - 1994) geografia
społeczno - gospodarcza, członek rzeczywisty
1976



Stanisław Dzułyński (1924) geologia, członek
korespondent 1973, członek rzeczywisty 1986

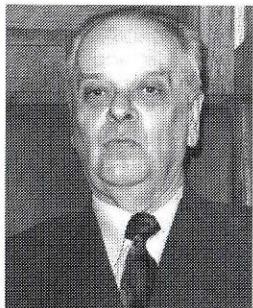
Wydział VII. Nauki o Ziemi i Nauki Górnicze



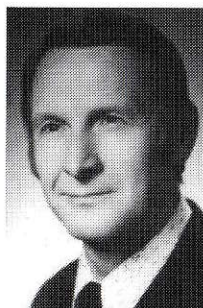
Alfred Jahn (1915 - 1999) geografia fizyczna,
członek korespondent 1971, członek rzeczywisty
1983



Jerzy Kostrowicki (1918 - 2002) geografia
ekonomiczna, członek korespondent 1973,
członek rzeczywisty 1983, członek Prezydium
1987 - 1989



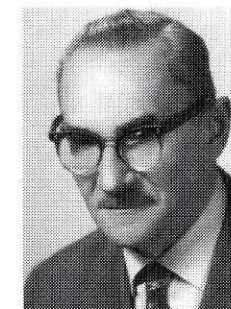
Andrzej Bolewski (1906), mineralogia, członek
korespondent 1952, członek rzeczywisty 1976



Czesław Druet (1926) oceanologia, członek
korespondent 1979, członek rzeczywisty 1986,
członek Prezydium 1993 - 2002



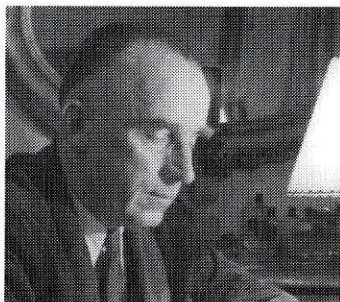
Marian Książkiewicz (1906 - 1981) geologia,
członek korespondent 1952, członek rzeczywisty
1969



Edward Passendorfer (1894 - 1984) geologia,
członek korespondent 1960, członek rzeczywisty
1976



Jan Samsonowicz (1888 - 1959) geologia, członek korespondent 1952, członek rzeczywisty 1956



Kazimierz Smulikowski (1900 - 1987) petrografia, członek korespondent 1956, członek rzeczywisty 1966



Roman Teisseyre (1929) geofizyka, członek korespondent 1969, członek rzeczywisty 1980, członek Prezydium 1981 - 1992, sekretarz Wydziału VII 1981 - 1983

Sekretarze i przewodniczący

Wydział I

Stefan Żółkiewski 1952 - 1953
 Kazimierz Wyka 1953 - 1954
 Henryk Jabłoński 1954 - 1955
 Jan Wasilkowski 1955 - 1957
 Stanisław Arnold 1957 - 1960
 Stefan Żółkiewski 1960 - 1968
 Józef Chałasiński 1969 - 1971
 Władysław Markiewicz 1972 - 1983
 Witold Hensel 1984 - 1989
 Andrzej Wyczański 1990 - 1992
 Janusz Tazbir 1993 - 1998
 Jerzy Z. Holzer 1999 - 2002

Wydział II

Kazimierz Petruszewicz 1952 - 1957
 Witold Stefański 1957 - 1962
 Kazimierz Petruszewicz 1963 - 1968
 Włodzimierz Michajłow 1969 - 1974
 Adam Urbanek 1975 - 1986
 Romuald Klekowski 1987 - 1995
 Tadeusz Chojnacki 1996 - 1998
 Tadeusz Bielicki 1999 - 2002

Wydział III

Michał Śmiałowski 1952 - 1971
 Jan Michalski 1972 - 1977
 Jan Rychlewski 1978 - 1980

Włodzimierz Kołos 1981 - 1983
Wojciech Zielenkiewicz 1984 - 1989
Jerzy Kołodziejczak 1990 - 1998
Henryk Szymczak 1999 -

Wydział IV

Witold Nowacki 1952 - 1957
Wacław Olszak 1957 - 1960
Franciszek Misztal 1960 - 1965
Witold Szymanowski 1966 - 1971
Maciej Nałęcz 1972 - 1980
Bohdan Ciszewski 1981 - 1986
Alfred Świt 1987 - 1989
Bohdan Ciszewski 1990 - 1992
Wojciech Szczepiński 1993 - 1995
Kazimierz Thiel 1996 - 2002

Wydział V

Mieczysław Czaja 1957 - 1958
Anatol Listowski 1958 - 1965
Szczepan Aleksander Pieniążek 1966 - 1971
Bohdan Dobrzański 1972 - 1977
Zbigniew Gertych 1978 - 1980
Janusz Haman 1981 - 1983
Antoni Rutkowski 1984 - 1989
Saturnin Zawadzki 1990 - 1998
Marian Truszczyński 1999 - 2002

Wydział VI

Witold Zawadowski 1957 - 1960
Andrzej Biernacki 1960 - zm. 30.06.1963

Ksawery Rowiński 1963 - 1968
Tadeusz Orłowski 1969 - 1971
Jan Karol Kostrzewski 1972 - 1980
Miroslaw Mossakowski 1981 - 1995
Janusz Komender 1996 - 2002

Wydział VII

Zdzisław Kaczmarek 1978 - 1980
Roman Teisseyre 1981 - 1983
Roman Ney 1984 - 1988
Jerzy Jankowski 1989 - 1998
Michał Szulczewski 1999 - 2002

Przewodniczący i Prezesi Oddziałów

Gdańsk

Józef Więckowski 1980 - zm. 15.10.1984
Robert Szewalski 1984 - zm. 9.02.1993
Zbigniew Ciesielski 1993 - 1995
Piotr Wilde 1996 - 2002

Katowice

Alojzy Melich 1975 - 1983
Tadeusz Zagajewski 1984 - 1986
Kornel Gibiński 1987 - 1998
Zbigniew Bojarski 1999 -

Kraków

Władysław Szafer 1957 - 1958
Aleksander Krupkowski 1959 - 1965

Zenon Klemensiewicz 1966 - 1968
Marian Mięśowicz 1969 - 1980
Jerzy Litwiniszyn 1981 - 1989
Adam Bielański 1990 - 1995
Włodzimierz Ostrowski 1996 - 2002

Lublin

Zbigniew Lorkiewicz 1997 - 2002

Łódź

Jan Michalski 1978 - 1992
Maria Joanna Olszewska 1993 - 1998
Marian Mikołajczyk 1999 -

Poznań

Gerard Labuda 1972 - 1980
Władysław Węgorek 1981 - 1989
Jan Stankowski 1990 - 1995
Andrzej B. Legocki 1996 - 2002

Wrocław

Włodzimierz Trzebiatowski 1970 - 1971
Kazimierz Urbanik 1972 - 1977
Bogusława Jeżowska - Trzebiatowska 1978 - zm. 16.12. 1991
Zdzisław Bubnicki 1992 - 1998
Edmund Małachowicz 1999 -



Archiwum
Polskiej Akademii Nauk

